

かみいち福祉の里

2016年
7月4日

ニュース

NO.153 認定NPO 特定非営利活動法人 かみいち福祉の里

富山県指令 男女 第237号 認定有効期限 至 平成33年3月31日 寄付金優遇税制適用

〒930-0312 富山県中新川郡上市町東江上288番地

電話 076-473-3313 fax.076-473-2941

e-mail fukushinosato@kami1294.com

<http://www.kami1294.com>

グループホーム運営推進会議 開く

平成28年6月22日



運営推進会議の前半で グループホーム樺ユニットを見学のあと 職員休憩室に移り協議しました。

伏黒徳重・東江上副区長、勝戸謙・上市町議、成川友仁社会福祉士・町議、桑名信雄・民生委員、上市町地域包括支援センター・北野厚子管理者、中新川広域行政事務組合・介護保険課・藤城靖大主任 が参加されました。

奥井理事長、森常務理事、坪川理事事務局長、坂井管理者、堀共用デイ管理者から 現況報告を行いました。

富山県認知症グループホーム連絡協議会 通常総会

平成28年6月21日 サンシップ とやま で開催。



石田 修一会長(NPO 法人 ヒューマックス理事長)より開会のご挨拶がありました。

演題【いい介護をしよう、町の宝物になろう】としてNPO 法人 この指と一まれ・理事長 惣万佳代子氏のユーモア溢れる記念講演もありました。

認定NPO法人パブリック サポート テスト ご賛同は 順調です

4月1日よりスタート	先数実績	ご寄附金額
平成28年度 目標100先	80先	630,959円

平成29年3月31日が 締切日です。

なお 理事等役員の寄付金は PSTには カウントしない ルールであり 今期は 4名の役員から 上表とは別に ¥225,000の寄附があります。

日本認知症グループホーム協会 富山県支部 平成 28 年度 総会。

富山県民会館において 平成 28 年 6 月 3 日 開催されました。
高沢和浩富山県支部長が 議長となり 平成 27 年度事業報告書、収支決算書、会計監査報告、平成 28 年度事業計画書、収支予算書を全会一致承認しました。



【認知症グループホームについて考える】と題して石川県支部長・岩尾貢氏の講演 富山県支部研修がありました。

65. 9%の事業所が 収入減

日本認知症グループホーム協会・機関誌『ゆったり』2016 年 5・6 月号より転載。

平成 27 年度 介護報酬引き下げ影響度調査 (速報値)

平成 27 年 11---12 月に 協会はインターネット調査をおこない 455 箇所のグループホームから有効回答があった。平成 27 年 9 月度の数値を調査したもの。

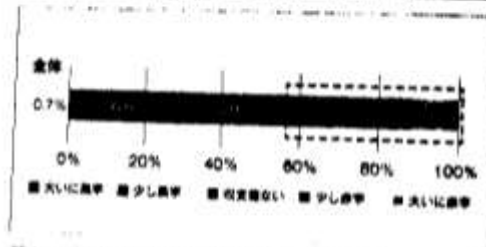
- 【おおいに赤字】 11.8%
- 【少し 赤字】 27.7% 全体の 39.5%が 赤字経営と 回答している。

小規模な経営主体ほど深刻

1. 改定前後の保険請求額等の状況 (N = 455)

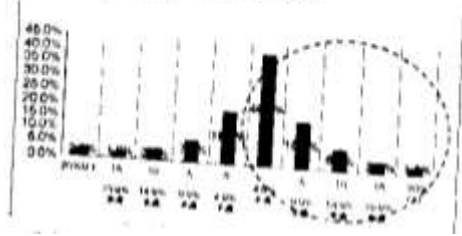
	平成 26 年 9 月	平成 27 年 9 月	改定後-改定前	前年比 (%)
保険請求額 (平均)	359 万 944 円	354 万 2,683 円	-4 万 6,261 円	-1.34
処遇改善加算額 (平均)	14 万 8,571 円	27 万 9,113 円	13 万 5,442 円	
保険請求額-処遇改善加算額	344 万 2,373 円	326 万 3,570 円	-17 万 8,803 円	-5.19

改定前(平成 26 年 9 月時点)と改定後(平成 27 年 9 月時点)の保険請求額を比較すると、1 事業所当たり月額約 5 万円、年額約 58 万円のマイナス(△1.34%)となっている。入居率、平均要介護度はほとんど変化がないため、概ね、報酬改定による影響を反映した額といえる。また、介護職員処遇改善加算額を除くと、月額約 18 万円、年額で約 215 万円のマイナスとなり、さらに大帯なマイナス(△5.19%)となる。



答しており、小規模な経営主体の経営状況はより深刻であることが窺える。

2. 改定前後の収入・前年度比率分布



4. 在宅サービスへの取組み状況 (N = 598)

